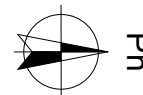
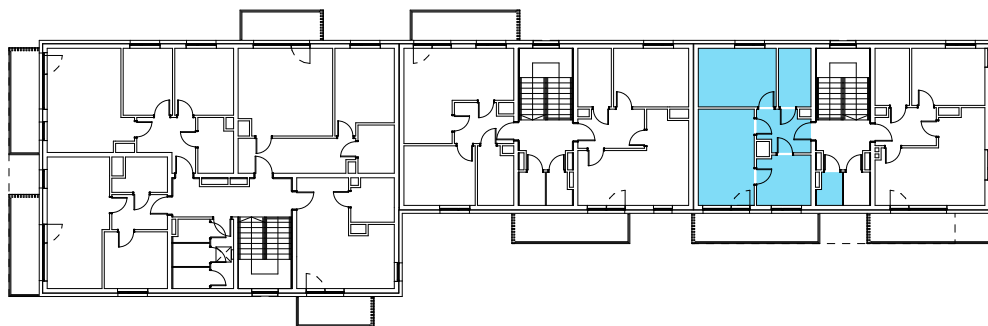


# umieszczenie lokalu na rzucie

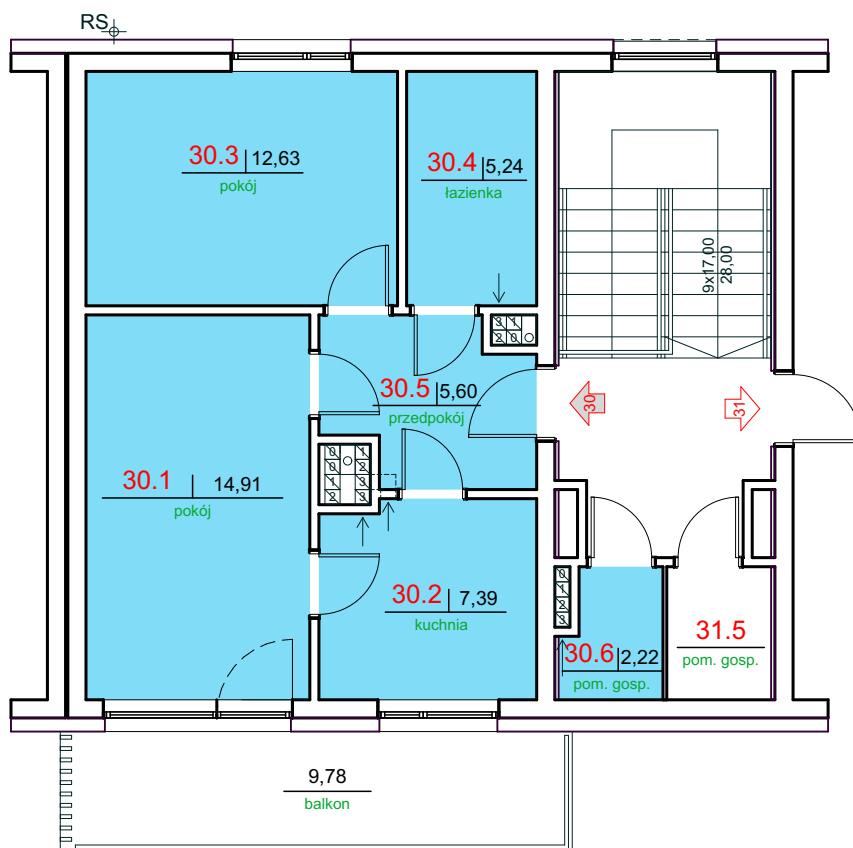


## piętro 3: lokal mieszkalny nr 30

### klatka 3: lokal mieszkalny nr 30

numer	nazwa pomieszczenia	pow. m <sup>2</sup>
30.1.	pokój	14,91
30.2.	kuchnia	7,39
30.2.	pokój	12,63
30.3.	łazienka z wc	5,24
30.4.	przedpokój	5,60
<b>razem</b>		<b>45,77</b>
30.5.	pom. przynależne	2,22
	balkon	9,78

Lokal spełnia wymogi samodzielnego lokalu mieszkalnego wg art. 2 ust. 2 ustawy z dnia 24.06.1994 r. o własności lokali (Dz. U. 2021 poz. 1048 t.j.)



lokalizacja budynku na działce