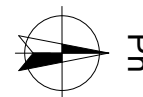
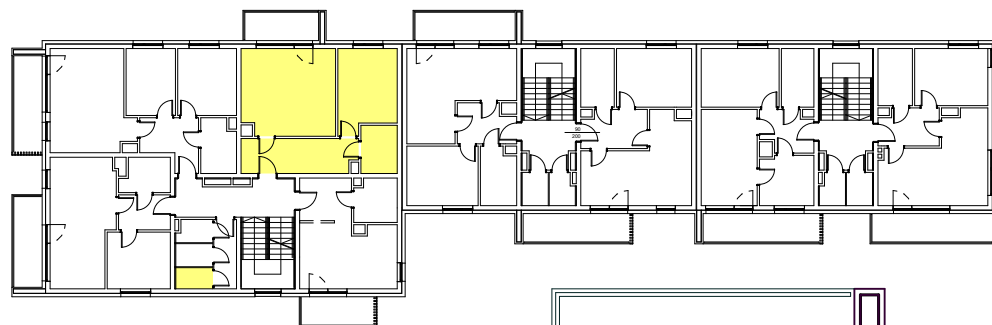


umieszczenie lokalu na rzucie

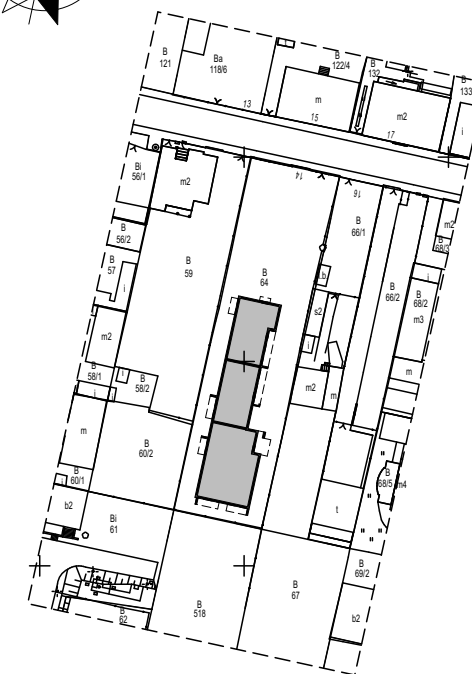
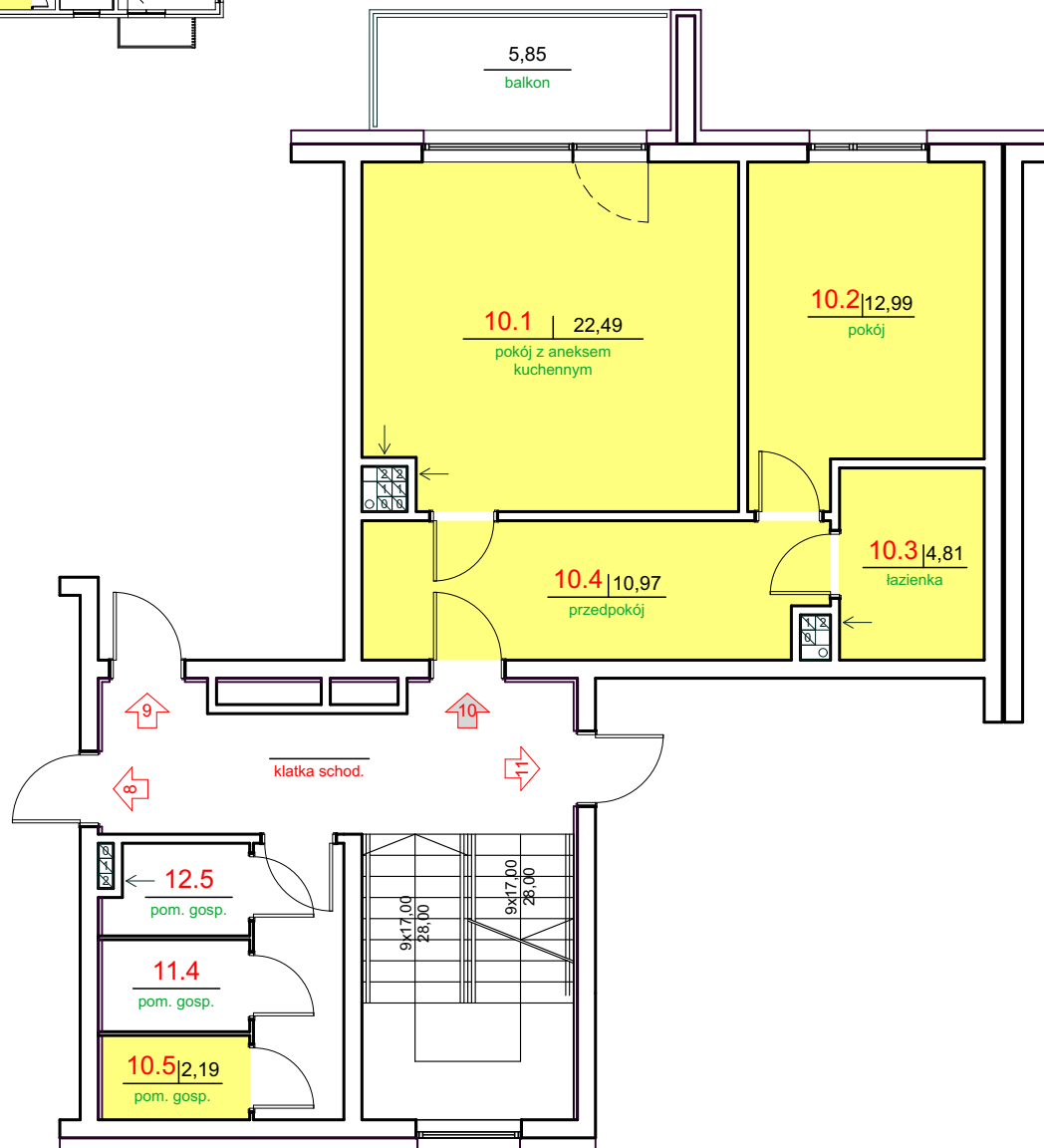


piętro 2: lokal mieszkalny nr 10

klatka 1: lokal mieszkalny nr 10

numer	nazwa pomieszczenia	pow. m ²
10.1.	pokój z aneksem kuchennym	22,49
10.2.	pokój	12,99
10.3.	łazienka z wc	4,81
10.4.	przedpokój	10,97
razem		51,26
10.5.	pom. przynależne balkon	2,19 5,85

Lokal spełnia wymogi samodzielnego lokalu mieszkalnego wg art. 2 ust. 2 ustawy z dnia 24.06.1994 r. o własności lokali (Dz. U. 2021 poz. 1048 t.j.)



lokalizacja budynku na działce