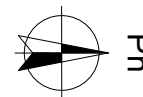
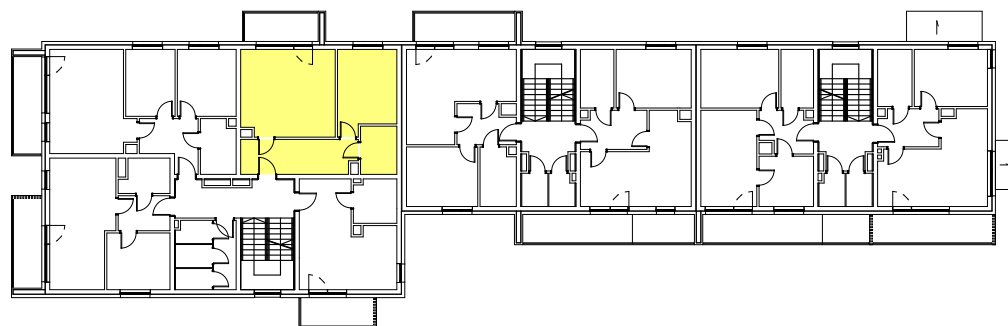


# umieszczenie lokalu na rzucie

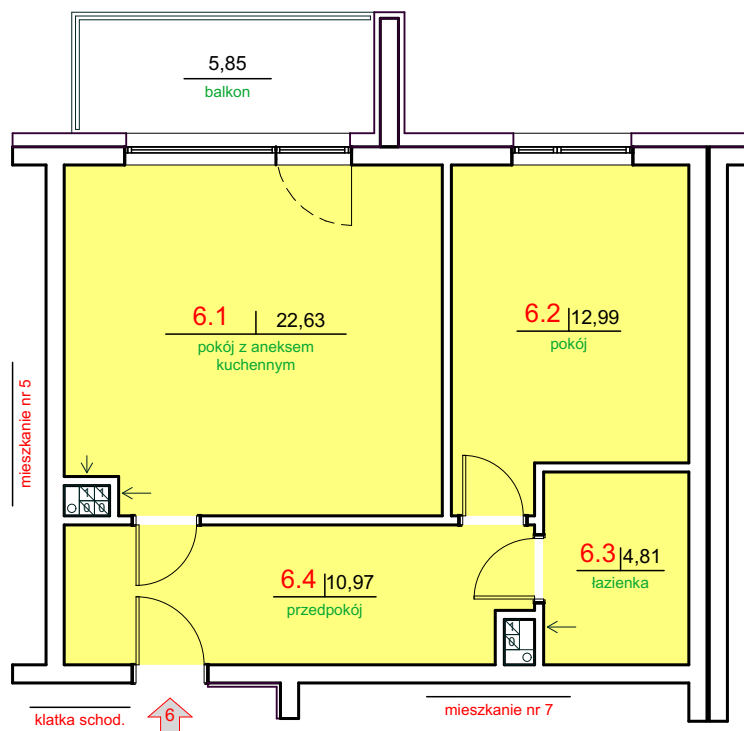


## piętro 1: lokal mieszkalny nr 6

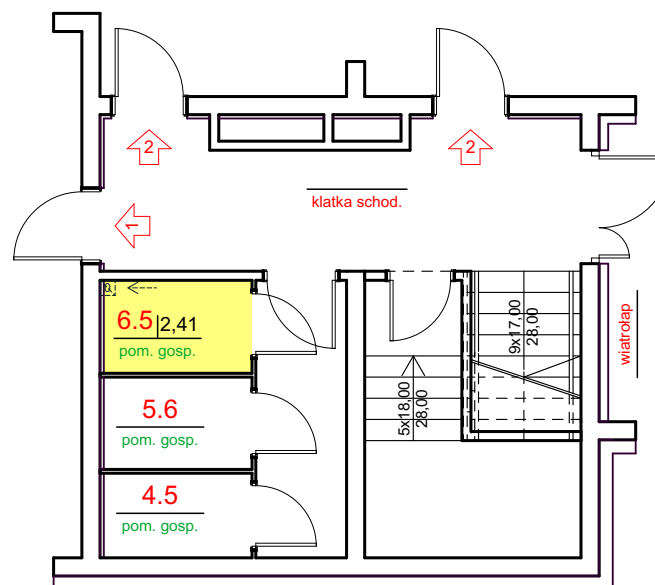
### klatka 1: lokal mieszkalny nr 6

numer	nazwa pomieszczenia	pow. m <sup>2</sup>
6.1.	pokój z aneksem kuchennym	22,63
6.2.	pokój	12,99
6.3.	łazienka z wc	4,81
6.4.	przedpokój	10,97
	<b>razem</b>	<b>51,40</b>
6.5.	pom. przynależne	2,41
	balkon	5,85

Lokal spełnia wymogi samodzielnego lokalu mieszkalnego wg art. 2 ust. 2 ustawy z dnia 24.06.1994 r. o własności lokali (Dz. U. 2021 poz. 1048 t.j.)



rzut lokalu mieszkalnego nr 6



pom. gospodarcze na parterze przynależne do mieszkania nr 6



lokalizacja budynku na działce