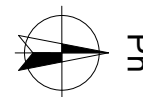
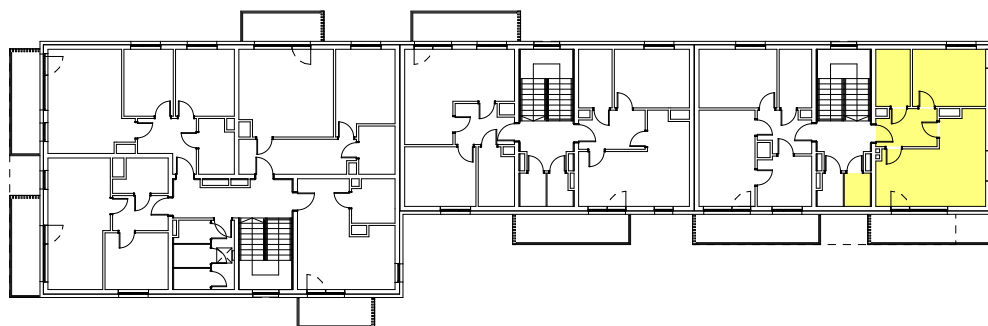


umieszczenie lokalu na rzucie

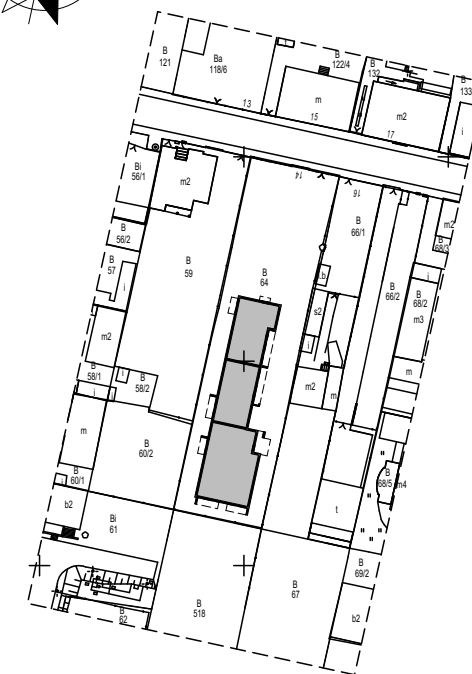
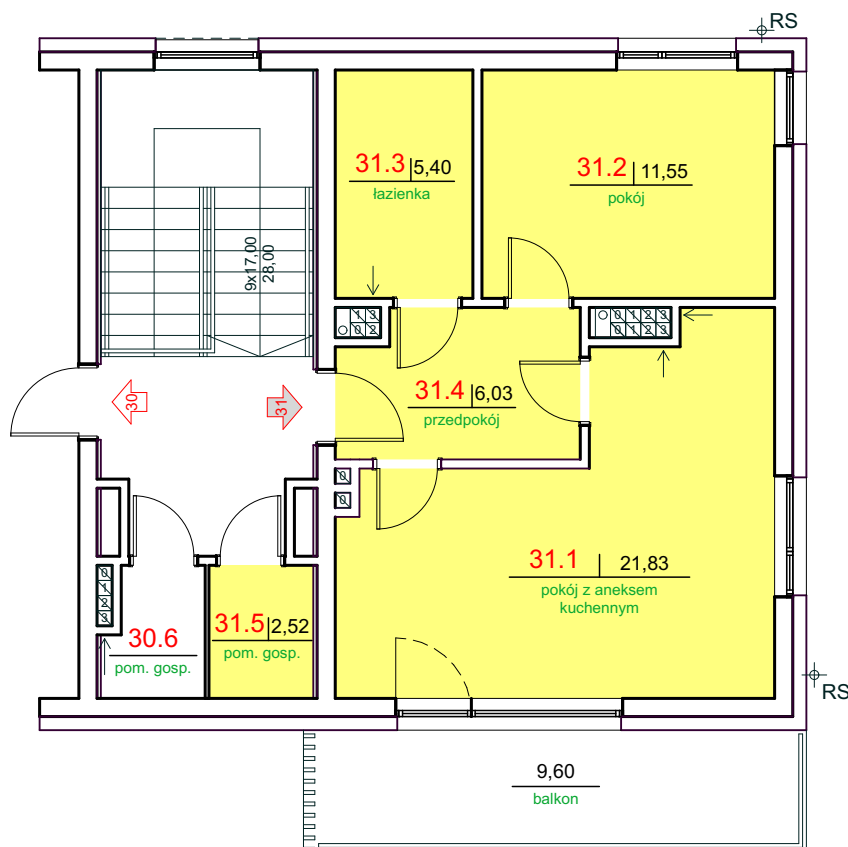


piętro 3: lokal mieszkalny nr 31

klatka 3: lokal mieszkalny nr 31

numer	nazwa pomieszczenia	pow. m ²
31.1.	pokój z aneksem kuchennym	21,83
31.2.	pokój	11,55
31.3.	łazienka z wc	5,40
31.4.	przedpokój	6,03
	razem	44,81
31.5.	pom. przynależne	2,52
	balkon	9,60

Lokal spełnia wymogi samodzielnego lokalu mieszkalnego wg art. 2 ust. 2 ustawy z dnia 24.06.1994 r. o własności lokali (Dz. U. 2021 poz. 1048 t.j.)



lokalizacja budynku na działce