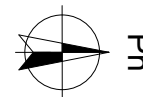
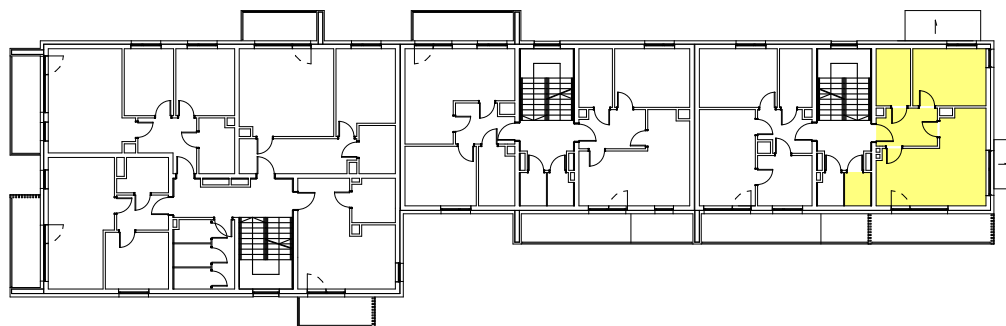


# umieszczenie lokalu na rzucie

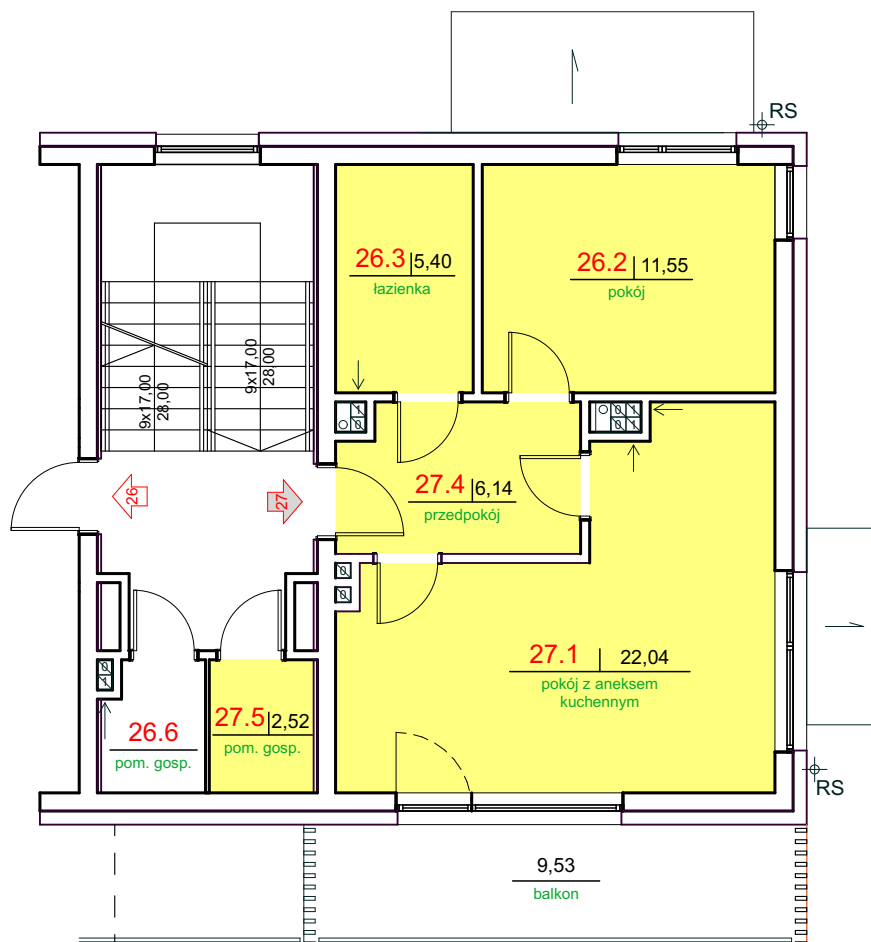


## piętro 1: lokal mieszkalny nr 27

### klatka 3: lokal mieszkalny nr 27

numer	nazwa pomieszczenia	pow. m <sup>2</sup>
27.1.	pokój z aneksem kuchennym	22,04
27.2.	pokój	11,55
27.3.	łazienka z wc	5,40
27.4.	przedpokój	6,14
	<b>razem</b>	<b>45,13</b>
27.5.	pom. przynależne	2,52
	balkon	9,53

Lokal spełnia wymogi samodzielnego lokalu mieszkalnego wg art. 2 ust. 2 ustawy z dnia 24.06.1994 r. o własności lokali (Dz. U. 2021 poz. 1048 t.j.)



lokalizacja budynku na działce