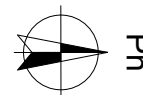
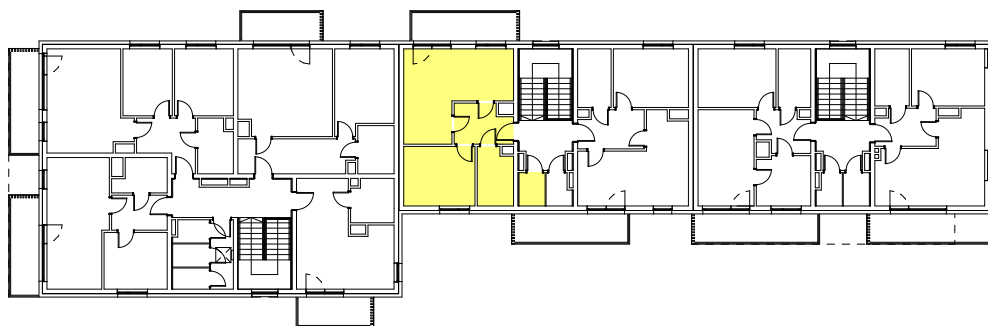


umieszczenie lokalu na rzucie

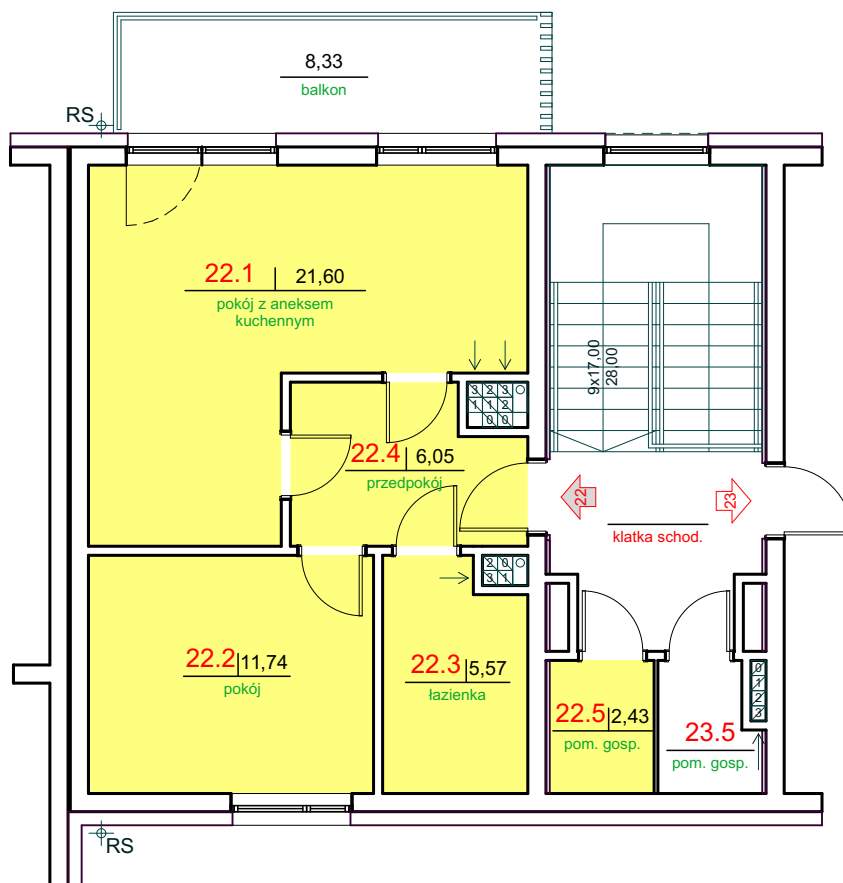


piętro 3: lokal mieszkalny nr 22

klatka 2: lokal mieszkalny nr 22

numer	nazwa pomieszczenia	pow. m ²
22.1.	pokój z aneksem kuchennym	21,60
22.2.	pokój	11,74
22.3.	łazienka z wc	5,57
22.4.	przedpokój	6,05
razem		44,96
22.5.	pom. przynależne balkon	2,43
		8,33

Lokal spełnia wymogi samodzielnego lokalu mieszkalnego wg art. 2 ust. 2 ustawy z dnia 24.06.1994 r. o własności lokali (Dz. U. 2021 poz. 1048 t.j.)



lokalizacja budynku na działce