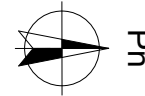
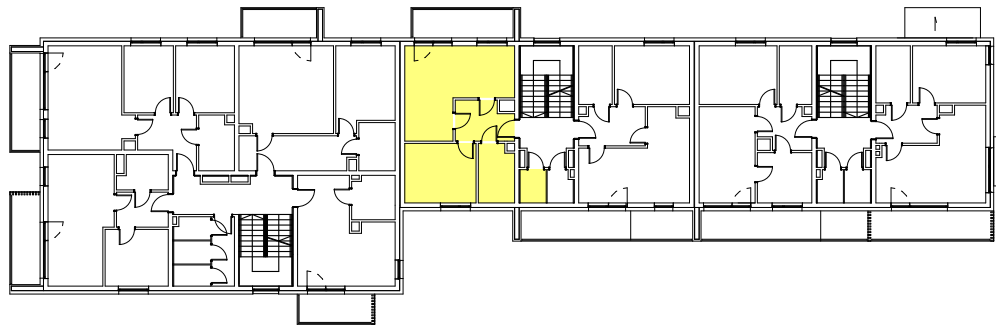


umieszczenie lokalu na rzucie

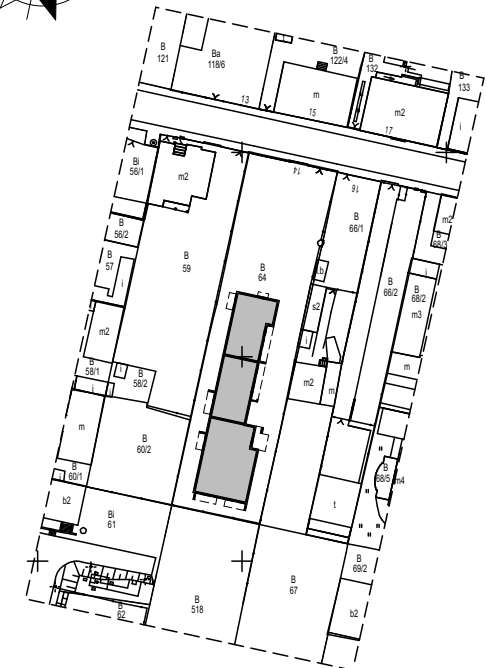
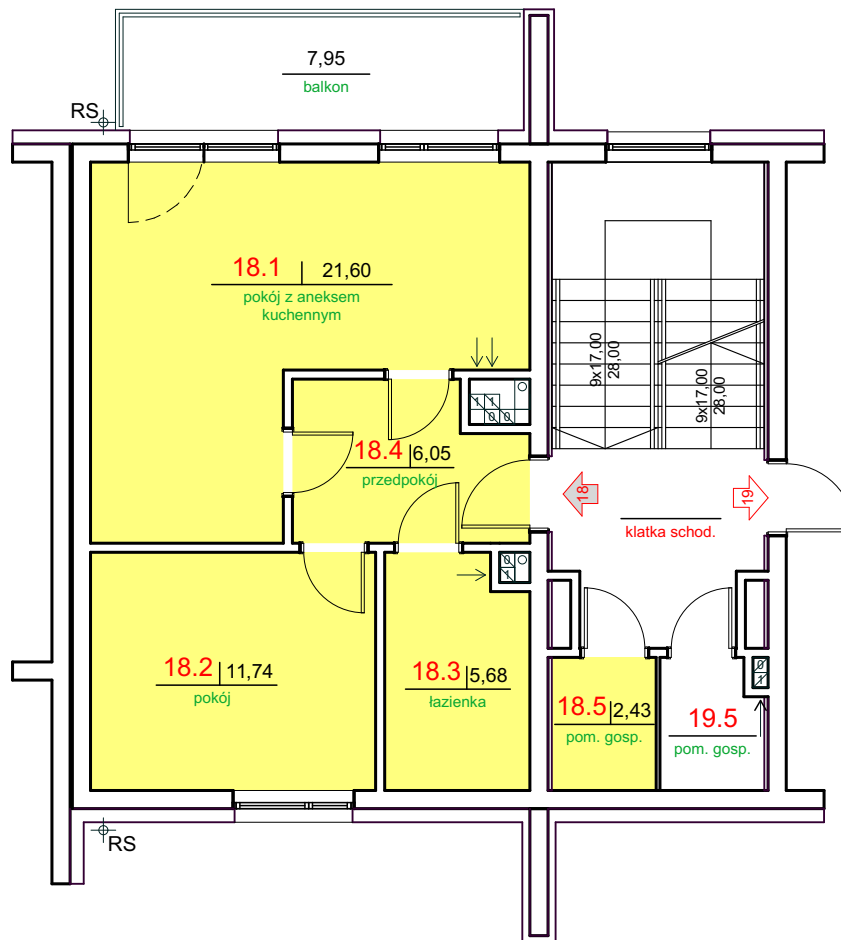


piętro 1: lokal mieszkalny nr 18

klaska 2: lokal mieszkalny nr 18

numer	nazwa pomieszczenia	pow. m ²
18.1.	pokój z aneksem kuchennym	21,60
18.2.	pokój	11,74
18.3.	łazienka z wc	5,68
18.4.	przedpokój	6,05
	razem	45,07
18.5.	pom. przynależne balkon	2,43 7,95

Lokal spełnia wymogi samodzielnego lokalu mieszkalnego wg art. 2 ust. 2 ustawy z dnia 24.06.1994 r. o własności lokali (Dz. U. 2021 poz. 1048 tj.)



lokalizacja budynku na działce