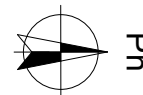
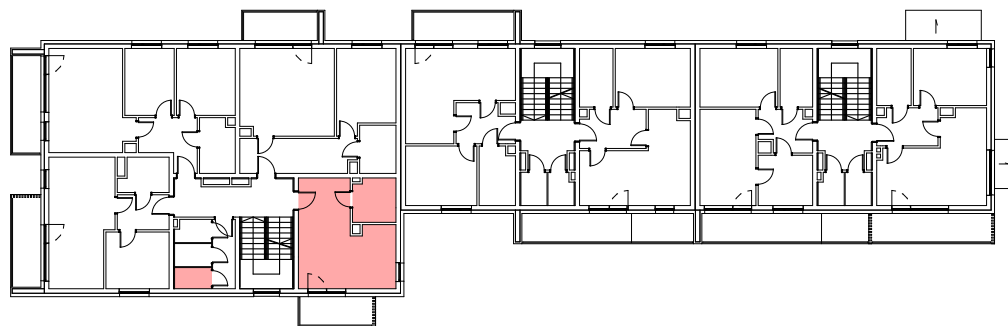


umieszczenie lokalu na rzucie

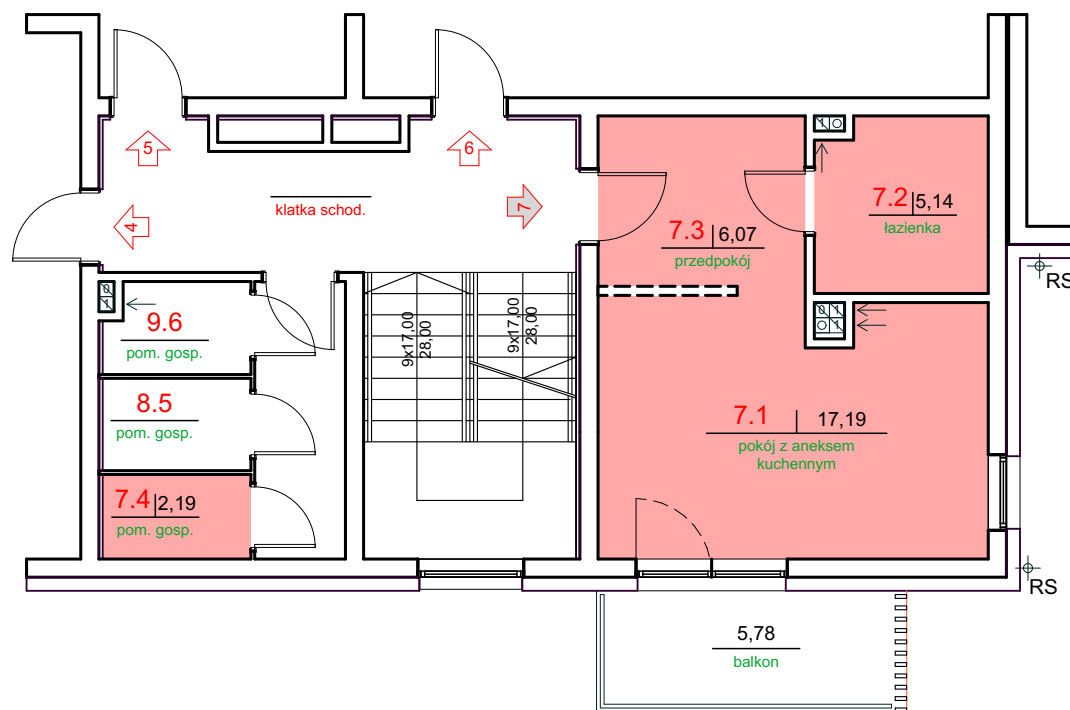


piętro 1: lokal mieszkalny nr 7

klatka 1: lokal mieszkalny nr 7

numer	nazwa pomieszczenia	pow. m ²
7.1.	pokój z aneksem kuchennym	17,19
7.2.	łazienka z wc	5,14
7.3.	przedpokój	6,07
razem		28,40
7.4.	pom. przynależne	2,19
	balkon	5,78

Lokal spełnia wymogi samodzielnego lokalu mieszkalnego wg art. 2 ust. 2 ustawy z dnia 24.06.1994 r. o własności lokali (Dz. U. 2021 poz. 1048 t.j.)



lokalizacja budynku na działce