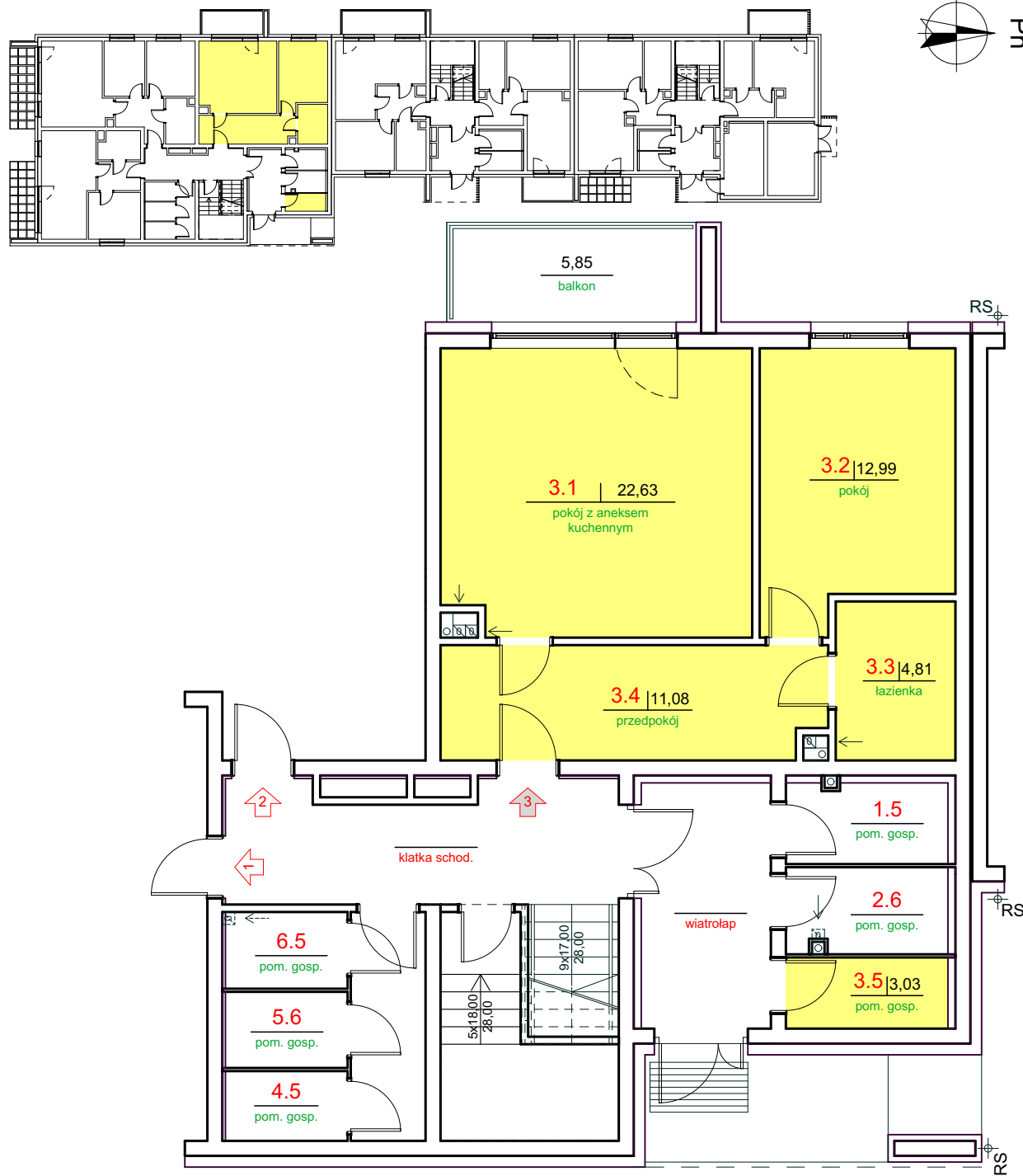


umieszczenie lokalu na rzucie

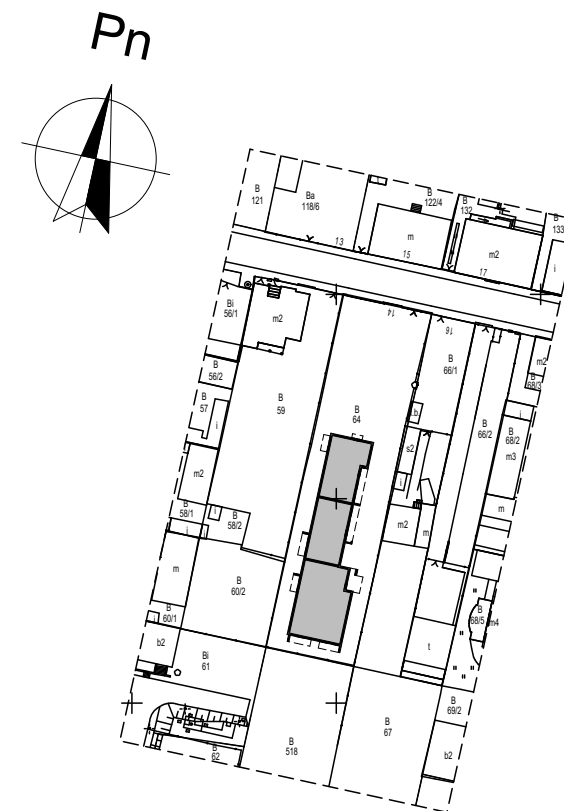


parter: lokal mieszkalny nr 3

klatka 1: lokal mieszkalny nr 3

| numer | nazwa pomieszczenia | pow. m ² |
|-------|---------------------------|---------------------|
| 3.1. | pokój z aneksem kuchennym | 22,63 |
| 3.2. | pokój | 12,99 |
| 3.3. | łazienka z wc | 4,81 |
| 3.4. | przedpokój | 11,08 |
| | razem | 51,51 |
| 3.5. | pom. przynależne balkon | 3,03 |
| | | 5,85 |

Lokal spełnia wymogi samodzielnego lokalu mieszkalnego wg art. 2 ust. 2 ustawy z dnia 24.06.1994 r. o własności lokali (Dz. U. 2021 poz. 1048 tj.)



lokalizacja budynku na działce