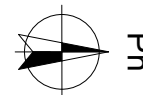
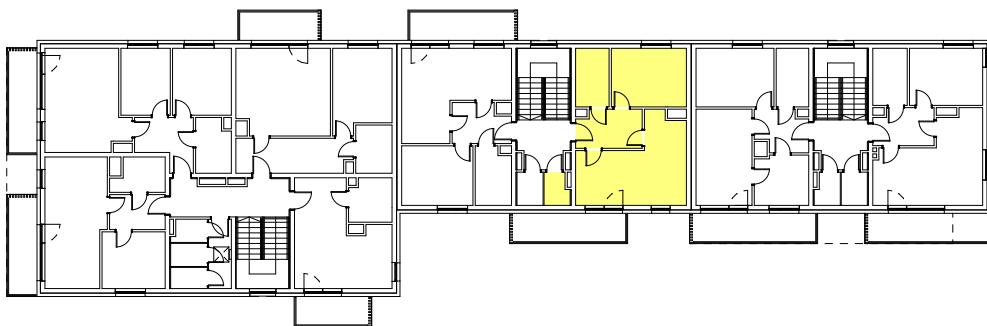


umieszczenie lokalu na rzucie

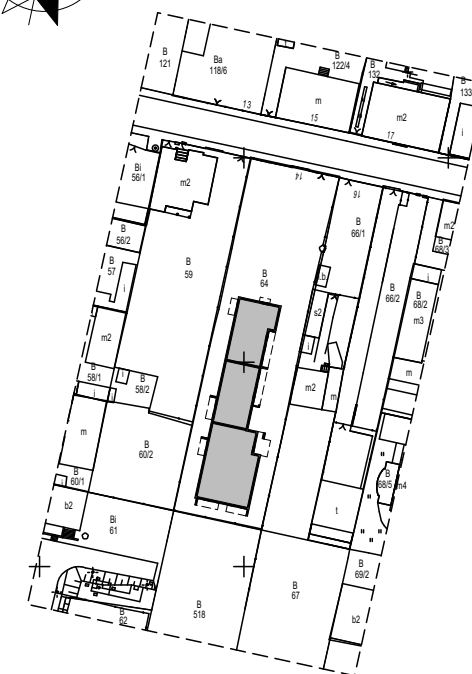
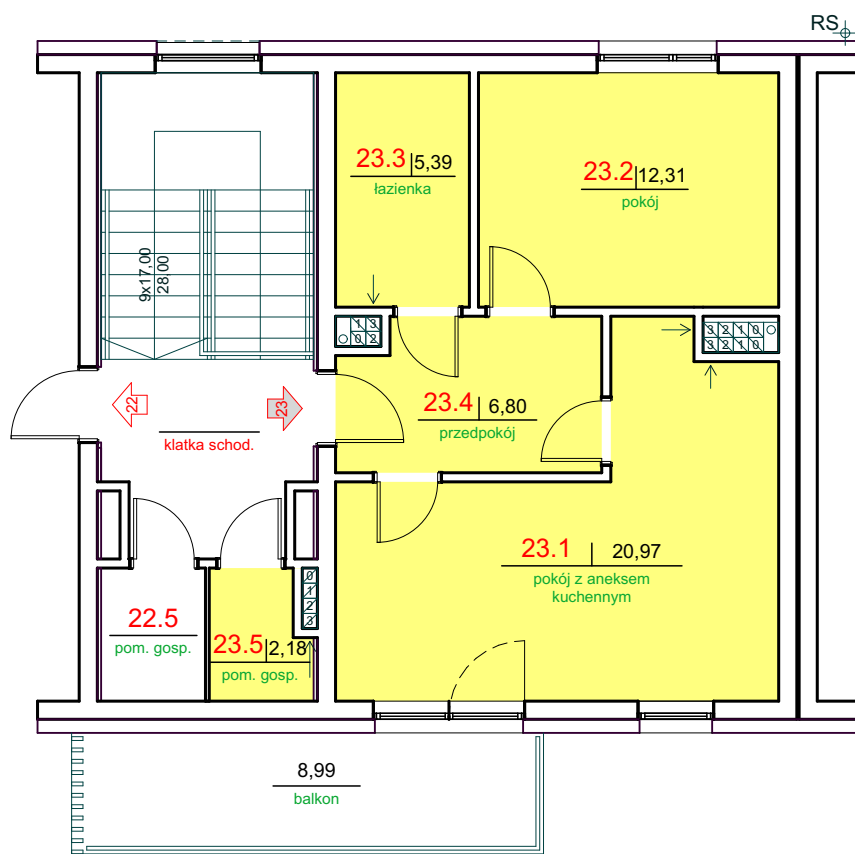


piętro 3: lokal mieszkalny nr 23

klatka 2: lokal mieszkalny nr 23

numer	nazwa pomieszczenia	pow. m ²
23.1.	pokój z aneksem kuchennym	20,97
23.2.	pokój	12,31
23.3.	łazienka z wc	5,39
23.4.	przedpokój	6,80
	razem	45,47
23.5.	pom. przynależne	2,18
	balkon	8,99

Lokal spełnia wymogi samodzielnego lokalu mieszkalnego wg art. 2 ust. 2 ustawy z dnia 24.06.1994 r. o własności lokali (Dz. U. 2021 poz. 1048 t.j.)



lokalizacja budynku na działce